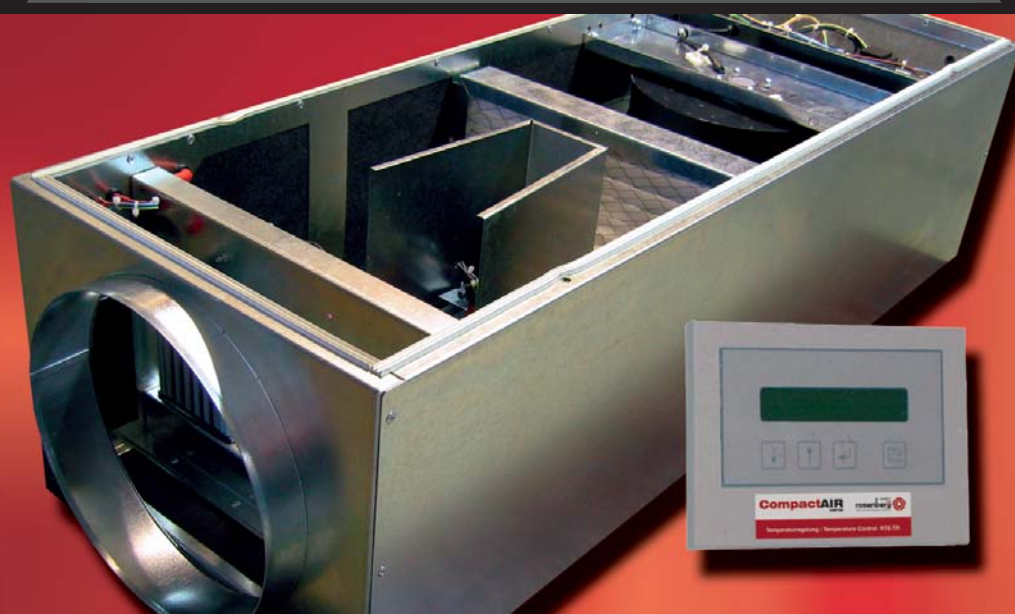


# CompactAIR<sup>®</sup>

CENTER

LÜFTEN - FILTERN - HEIZEN  
VENTILATION - FILTRATION - HEATING



<sup>®</sup> ECOFIT  
ETRI  
**rosenberg**  
THE AIR MOVEMENT GROUP



**Rosenberg Ventilatoren GmbH**

Maybachstraße 1/9  
D-74653 Künzelsau-Gaisbach

Fon +49(0)7940 / 142-0  
Fax +49(0)7940 / 142-125

[www.rosenberg-gmbh.com](http://www.rosenberg-gmbh.com)  
[info@rosenberg-gmbh.com](mailto:info@rosenberg-gmbh.com)

Das neue **CompactAIR** Center ist für kleine bis mittlere Zuluft-Volumenströme gegen hohe Widerstände konzipiert und bietet einzigartige Vorteile:

- **Multifunktion** - Lüften, Filtern, Heizen
- **Kompakte Bauweise** - lässt sich ideal in das Rohrsystem einfügen.
- **Schallabsorbierende Bauweise** - das doppelschalige, verzinkte Stahlblechgehäuse mit 20mm Mineralfaserplatten sorgt für Geräuschreduktion im Gerät selbst.
- **Wartungsfreie Motorkonzeption** - der Ventilator aus Stahl (BG 200/280) oder Aluminium (BG 355/356) mit rückwärtsgekrümmtem Laufrad wird von einem wartungsfreien, kugelgelagerten Außenläufermotor angetrieben. Thermokontakte sichern Motorvollschutz.
- **Leichter Filterwechsel** - der G4/F7 Filter ist über die Einschubschiene leicht zu wechseln.
- **Komfortable Wärme** - Im Bedarfsfall sorgt das PTC-Heizregister mit dem Selbstregulierungseffekt für niedrige Oberflächentemperaturen ohne Staubverschmelzung. Jetzt auch als Warmwasser-Version erhältlich! (WW)
- **Wirtschaftliche Regelung** - durch die Steuerung über das Kompaktregelgerät lassen sich sowohl die Temperatur regeln als auch der Volumenstrom steuern.
- **CE gemäß EMC Richtlinie 89/336/EEC**

The new **CompactAIR** Center has been designed for small to medium sized supply air volumes against high resistance. The Compact Air Center offers unique advantages:

- **multifunction** - ventilation, filtration, heating
- **compact construction** - to fit easily into the tube system.
- **noise absorbing construction** - double skinned sheet metal casing, sound attenuated by 20mm mineral wool.
- **maintenance-free motor conception** - fan made of steel (size 200/280) or aluminium (size 355/356), drive by maintenance-free external rotor motor with ball bearings. Motor protection by thermal contacts.
- **easy change of filters** - by pushing bar.
- **comfortable warmth** - in case of need the new PTC-heater takes care of low surface temperatures without combustion of dust, guaranteed by the self regulation effect. New is the warm water version (WW)!
- **economic control** - the compact controller can control the temperature as well as the air volume (5-step-speed-control).
- **CE according to EMC directive 89/336/EEC**

## Technische Daten / Technical Data

Baugröße size	Art.-No.	Förderleistung air volume	Heizleistung heating power	Spannung voltage	Absicherung fuse	Abluftventil. 230V	Abluftventil. Typ/Type	Gewicht weight
200 PTC 2,4	F05-20062	480m³/h	2,4 kW	1*230V	16 A	max. 1,5 A	Z160	26 kg
200 PTC 4,8	F05-20063	480m³/h	4,8 kW	3*400V	16 A	max. 1,5 A	Z160	26 kg
280 PTC	F05-28063	900m³/h	7,2 kW	3*400V	16 A	max. 1,5 A	Z250 E1	37 kg
355 PTC	F05-35563	1500m³/h	9,6 kW	3*400V	20 A	max. 3 A	Z315 E	53 kg
355 WW	F05-35573	1410m³/h	14,0 kW	1*230V	10 A	max. 3 A	Z315 E	52 kg
356 WW	F05-40073	2100m³/h	24,5 kW	1*230V	10 A	max. 3,5 A	Z355 E	80 kg

200 PTC	Lw(A)	125	250	500	1kHz	2	4	8	355 WW	Lw(A)	125	250	500	1kHz	2	4	8
Lw(A)2 dB(A)	50	41	46	46	37	30	25	20	Lw(A)2 dB(A)	54	47	47	48	46	45	41	31
Lw(A)5 dB(A)	57	46	54	51	44	48	45	35	Lw(A)5 dB(A)	60	53	55	54	50	49	48	41
Lw(A)6 dB(A)	57	45	55	52	35	23	23	22	Lw(A)6 dB(A)	60	54	57	53	44	40	35	28
280 PTC	Lw(A)	125	250	500	1kHz	2	4	8	356 WW	Lw(A)	125	250	500	1kHz	2	4	8
Lw(A)2 dB(A)	53	40	48	50	43	35	30	21	Lw(A)2 dB(A)	59	54	56	51	42	36	32	24
Lw(A)5 dB(A)	62	49	57	55	52	54	54	44	Lw(A)5 dB(A)	65	59	62	56	52	51	49	41
Lw(A)6 dB(A)	63	50	57	58	41	31	29	28	Lw(A)6 dB(A)	68	62	64	61	58	54	48	40
355 PTC	Lw(A)	125	250	500	1kHz	2	4	8									
Lw(A)2 dB(A)	53	46	45	47	46	44	40	30									
Lw(A)5 dB(A)	59	51	54	54	49	47	43	35									
Lw(A)6 dB(A)	60	54	57	53	44	40	35	28									

### Sound data:

Lw(A)2, sound power level, casing  
Lw(A)5, sound power level, inlet  
Lw(A)6, sound power level, outlet

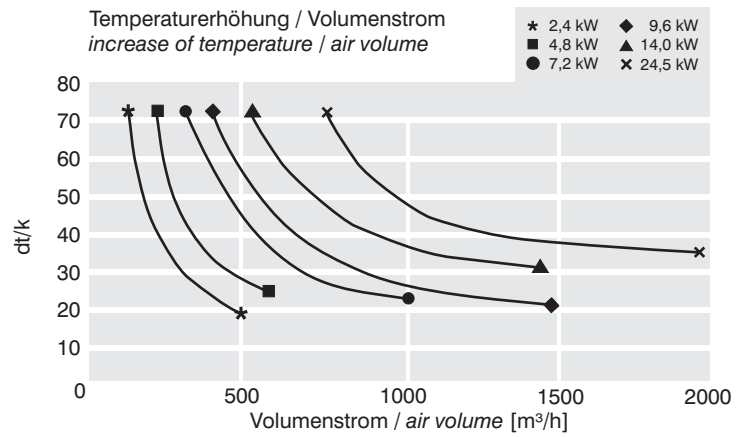
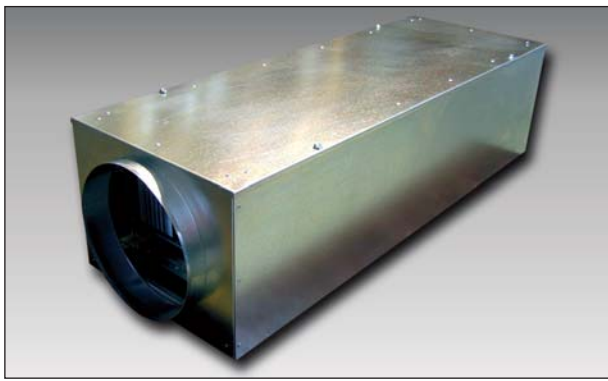
The A-weighted sound power levels have been measured according to DIN 45635, part 1. As a reference value you can subtract 7 dB from the sound power level for a distance of 1 m to reach the sound pressure level.

$$Lp(A) = Lw(A) - 7dB$$

### Geräuschdaten:

Lw(A)2, Gehäuse-Schalleistungspegel  
Lw(A)5, Ansaug-Schalleistungspegel  
Lw(A)6, Ausblas-Schalleistungspegel  
Die A-bewerteten Schalleistungspegel wurden entsprechend DIN 45635,

Teil 1 erstellt. Als Richtwert zur Ermittlung des Schalldruckpegels können für einen Abstand von einem Meter 7 dB vom Schalleistungspegel abgezogen werden.  
 $Lp(A) = Lw(A) - 7dB$



## Komfortable Wärme / New Comfortable Warmth

### Elektrowärme mit PTC-Elementen:

Kaltleiter PTC-Heizungen sind eine neue Generation von Heizelementen, mit denen durch optimale Abstimmung der Funktionen, effiziente Heizleistungen erzielt werden.

- Die Selbstregelfunktion bewirkt ein Anpassen der Heizleistung auf Veränderungen des Volumenstromes
- eine Staubverbrennung und somit eine Gesundheitsgefährdung ist ausgeschlossen
- Sicherheit durch Sicherheitstemperaturbegrenzer

### Warmwasser-Heizregister:

- Heizregister mit Aluminiumlamellen
- Wasseranschlußrohre mit Außengewinde 3/4 Zoll
- Sicherheit durch Frostschutzthermostat
- Temperaturerhöhung 80/70°C

### electric heat with PTC-elements:

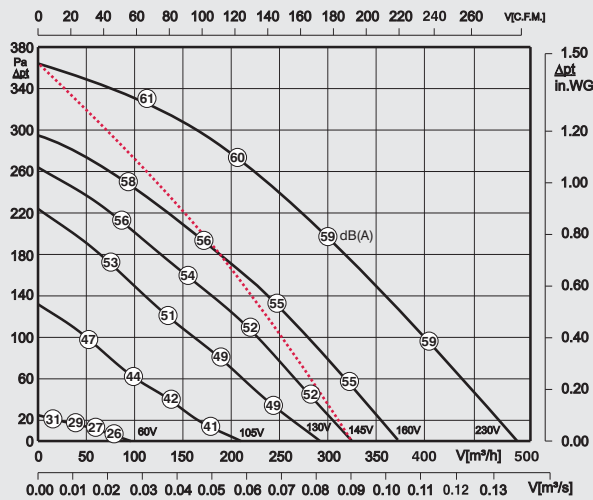
PTC-heaters are a new generation of elements for heating. Their function is optimized. More efficient heating performances can be achieved.

- the self control function lead to a direct adaption of the heating power to a change of the air volume.
- a combustion of dust and therefore can not occur endangering of health
- safety by self-limiting temperature

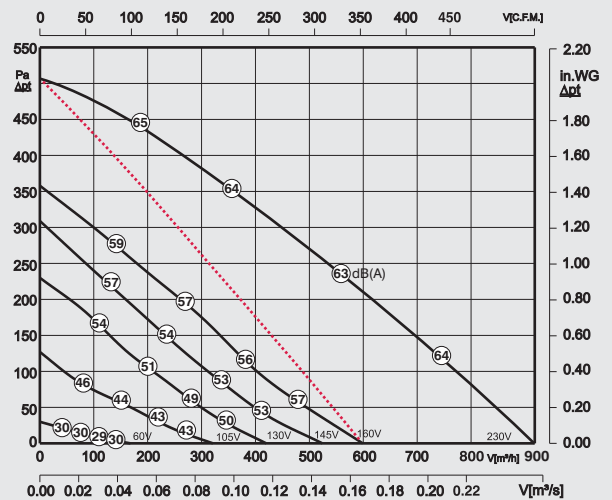
### warm water coil:

- coil with aluminium lamellas
- water connect pipes with 3/4 inch outer thread
- safety by frost protection thermostat
- increase of temperature 80/70°C

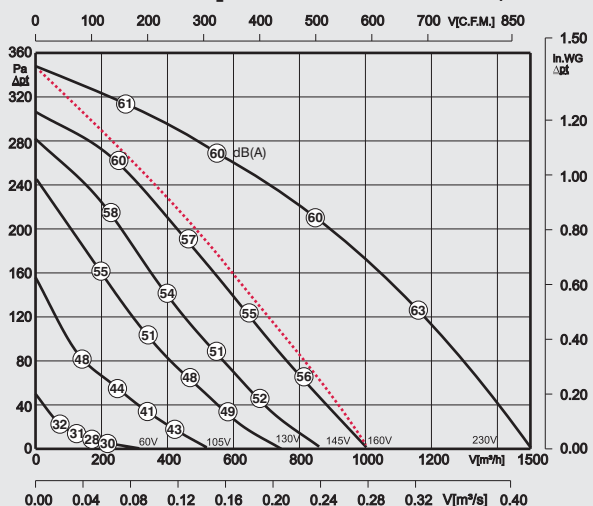
### CompactAIR 200 PTC



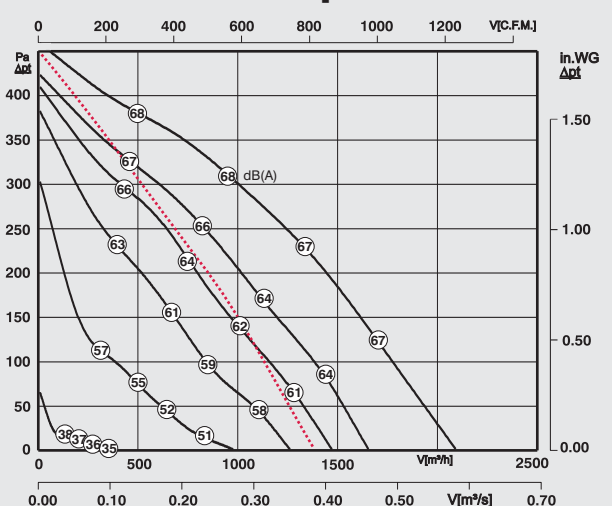
### CompactAIR 280 PTC



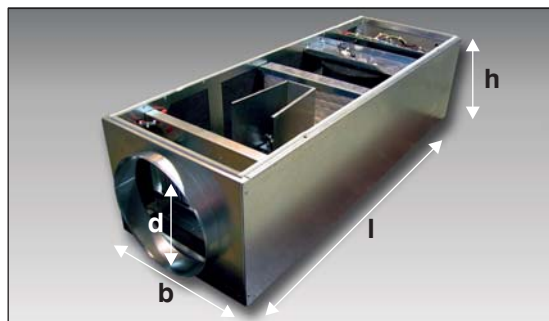
### CompactAIR 355 PTC/WW



### CompactAIR 356 WW

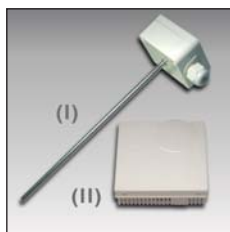


## Maße / Dimensions



Maße / Dimensions in mm	l	h	b	d
Größe / Size 200	950	260	350	200
Größe / Size 280	1140	300	400	280
Größe / Size 355	1250	370	500	355
Größe / Size 356	1250	400	570	355

## Regelung / Control



### Temperaturregler / Temperature Control RTE-TR

Art.-No.: H55-45018

#### für PTC- und WW-Geräte / for PTC- and WW- heaters (IP42)

- Maße: 152 x 127 x 38 mm mit einem externen Raumtemperaturfühler (II) und Zulufffühler (I)
- Temperaturregler mit Klartextanzeige für Betriebszustände bzw. Störungen
- 5-stufige Steuerbarkeit der Ventilatoren
- durch internen Datenbus können bis zu 4 CompactAIR-Center mit einem Regelsystem betrieben werden
- dimensions: 152 x 127 x 38 mm with external room temperature probe (II) and supply air sensor (I)
- temperature control device with text display for operation conditions respectively errors
- 5-step controller for fans
- up to 4 CompactAIR-Centers can be operated with only the one controller due internal data bus

### Ventileinheit / valve unit für/for 355WW

Art.-No.: H81-25001

Verschraubungen 3 Stück, DN15, 3/4"  
Dreiwegeventil VRG 3 15/2,5  
Antriebsmotor  
0-10 V Stellsignal, 24V;50Hz

Screws 3 pcs., DN15, 3/4"  
3-way-valve VRG 3 15/2,5  
Valve-drive  
0-10 V adjustment signal, 24V;50Hz

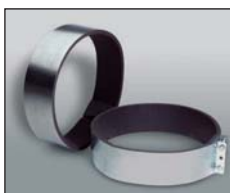
### Ventileinheit / valve unit für/for 356WW

Art.-No.: H81-25002

Verschraubungen 3 Stück, DN15, 3/4"  
Dreiwegeventil VRG 3 15/4  
Antriebsmotor  
0-10 V Stellsignal 24V;50Hz

Screws 3 pcs., DN15, 3/4"  
3-way-valve VRG 3 15/4  
Valve-drive  
0-10 V adjustment signal 24V;50Hz

## Zubehör / Accessories



### Verbindungsmanchetten / Clamps (1 Paar / 1 pair)

Für eine geräuscharme Verbindung zum Rohrsystem. For sound-reduced connection to the system.

Größe / size	Art.-No.:
200/200mm	F60-20000
280/280mm	F60-28000
355/355mm	F60-35500

### Rückschlagklappen / Back Draught Damper

Selbstschließende Klappen zur Verbindung mit dem Rohrsystem. Self-closing flap to be connected to the tube system.

Größe / size	Art.-No.:
200/200mm	F10-20000
280/280mm	F10-28000
355/355mm	F10-35500

### Ersatzfilter / Exchange Filters

Filterklasse G4 / Filtermaterial G4

Größe / size	Art.-No.:
200/200mm	V31-20050
280/280mm	V31-31550
355/355mm	V31-35550
356/356mm	V31-40050

Pollenfilter F7 / pollen protection filter F7

200/200mm	V31-20051
280/280mm	V31-31551
355/355mm	V31-35551
356/356mm	V31-40051

# CompactAIR<sup>®</sup>

## CENTER

### Filter:

Es werden Z-Line-Filter für lange Lebensdauer in der Filterklasse G4 verwendet. Als Pollenschutzfilter werden Z-Line-Filter der Filterklasse F7 angeboten.

### Filters:

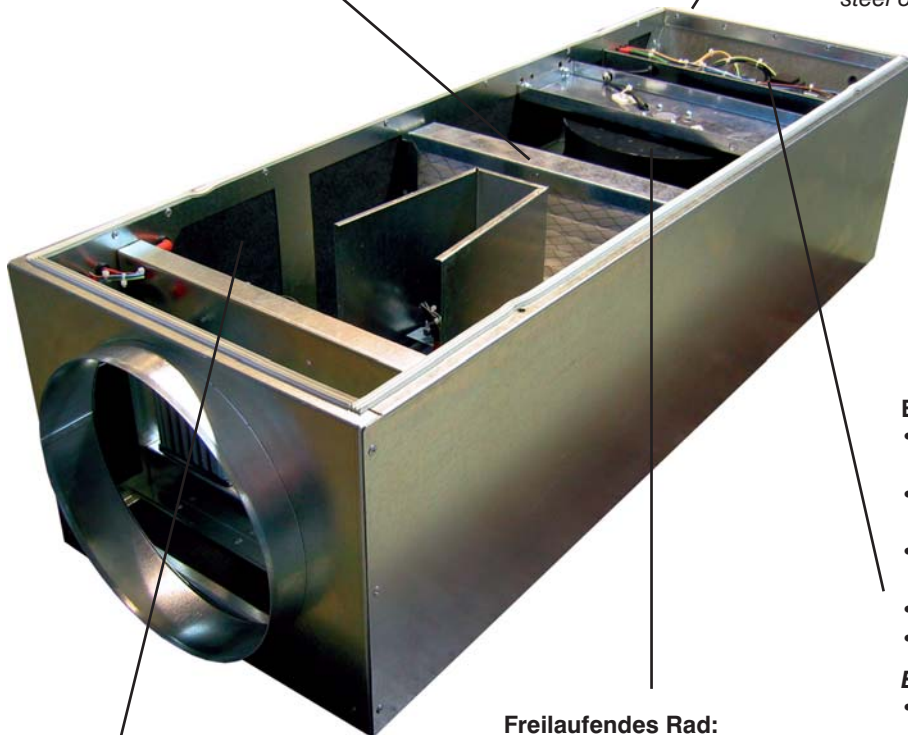
*Z-Line-Filters (Class G4) with long durability included. Z-Line-Filters (Class F7) for pollen protection on request.*

### Gehäuse:

Das Gehäuse ist eine funktionelle Konstruktion aus verzinktem, doppelschaligem Stahlblech und 20mm Mineralfaserplatten mit schallabsorbierender Oberfläche.

### Casing:

*The casing is a functional design made of galvanized sheet steel. The double-skinned panels, insulated with 20mm thick mineral wool are lined with sound absorbing sheet steel on the inside.*



### Schalldämpfer:

Durch absorbierende Mineralfaserplatten mit abriebfester Oberfläche.

### Sound Absorber:

*by sound absorbing mineral wool plates with friction proof surface.*

### Freilaufendes Rad:

Es werden kompakte, wirkungsgradoptimierte und wartungsfreundliche Laufräder aus Stahl (BG 200/280) und Aluminium (BG 355/356) eingesetzt.

### Free Running Impeller:

*Compact and highly efficient, easily maintainable motorized impellers made of steel (size 200/280) and aluminium (size 355/356) are providing air.*

### Elektrische Steuerplatine:

- über BUS-Leitung mit RTE-TR-Regelung
- Abluftventilator (siehe techn. Daten)
- Zuluftklappe (federbelastend schließend)
- Externe Freigabe
- Dreiwegeventil WW

### Electric Control Board:

- via BUS-Connection with RTE-TR-Control
- exhaust fan (see techn. data)
- supply damper
- external confirmation
- three way valve (warm water)

### Montage:

Die CompactAIR muss an den beiden stirnseitigen Befestigungsstellen mit handelsüblichen Schrauben M8 und geeigneten Befestigungsmitteln auf tragfähigem Untergrund oder Konsolen montiert werden. Die Einbaulage ist beliebig, muß jedoch das Öffnen des Wartungsdeckels ermöglichen! Das Rohrsystem wird mittels elastischen Stützen mit der CompactAIR verbunden, was die Körperschallübertragung erheblich minimiert.

### Installation:

*CompactAIR install on both front ends of the mounting places with screws M8 and suitable fasteners on load-carrying bottom or consoles. The build-in position is any, but has to be possible to open the maintenance cap. Tube system mount on the connecting flange with connecting collars. Connecting collars decrease the impact noise transfer.*



**Germany**

ROSENBERG RHEIN-RUHR  
Hans-Böckler-Strasse 18a  
Gewerbegebiet Münchheide 2  
D-47877 Willich  
Fon. 0049 (0)2154/9202-0  
Fax. 0049 (0)2154/9202-22

ROSENBERG NORD  
Auf den Sandbreiten 3  
D-28719 Bremen  
Fon. 0049 (0)421/642031  
Fax. 0049 (0)421/645562

ROSENBERG BERLIN  
GIP-Baukörper  
Landsberger Str. 217  
D-12623 Berlin  
Fon. 0049 (0)30/56503122  
Fax. 0049 (0)30/56503148

**Netherlands**

ROSENBERG VENTILATOREN  
Elandlaan 8  
NL-3734 CH Den Dolder  
Fon. 0031/302748282  
Fax. 0031/302748288

**Austria**

ROSENBERG GmbH Austria  
Maisstrasse 15  
A-4600 Wels  
Fon. 0043/7242 72181  
Fax. 0043/7242 44659

**Ireland**

IRISH VENTILATION  
& FILTRATION  
Unit C., 390 Clonard Rd.  
Crumlin, Dublin 12  
Fon. 003/53 1 4925003  
Fax. 003/53 1 4925005

**Poland**

ROSENBERG KLIMA POLSKA  
Sp. z o.o.  
Aleja Krakowska 90a,  
Sekocin Stary  
PL-05-090 Raszyn  
Fon. 0048/22 720 67 73 to 75  
Fax. 0048/22 720 57 64

**Switzerland**

PIEREN-ROSENBERG AG  
Altes Riedgässli 28  
CH-3113 Rubigen  
Fon. 0041/317201520  
Fax. 0041/317201521

**Belgium**

ROSENBERG BELGIUM NV  
Mallardstraat 9  
B-9400 Ninove  
Fon. 0032/54 335835  
Fax. 0032/54 329136

**Italy**

ROSENBERG ITALIA s.r.l.  
Z.I.P.R. Via Armenia 10  
I-33078 S.Vito al Tagliamento  
Pordenone  
Fon. 0039/0434 85445  
Fax. 0039/0434 85475

**Portugal**

MULTIVENTILACAO  
Rua D. Marcos da Cruz 1693  
P-4455-482 Perafita  
Fon. 00351/ (22) 999 79 18  
Fax. 00351/ (22) 999 58 45

**Chile**

REFRICENTRO S.A.  
Parque Industrial, La Reina  
Los Orfebres 357  
CL-Santiago-Chile  
Fon. 00562/273 1948  
Fax. 00562/273 5132

**Slovakia**

ROSENBERG SLOWAKIA s.r.o.  
Hroncova 5  
SK-04001 Kosice  
Fon. 00421/55 682 98 40  
Fax. 00421/55 682 98 40

ROSENBERG SLOWAKIA s.r.o.  
Mostna 19  
SK-82107 Bratislava  
Fon. 00421/02 452 464 30  
Fax. 00421/02 452 464 30

**Hungary**

ROSENBERG HUNGARIA KFT.  
Joszef Attila u. 32-34  
H-2532 Tokodaltaro  
Fon. 0036/33 515515  
Fax. 0036/33 515500

**Bulgaria**

QUALITHERM Ltd.  
Goritzia Str. 10  
BG-1618 Sofia  
Fon. 00359/2 9155343  
Fax. 00359/2 9155344

**Ukraine**

ROSENBERG UKRAINA TOW  
Sklyarenko Str. 9, G.8  
UA-04073 Kiew  
Fon. 00380/44 2551949  
Fax. 00380/44 2551949

**Norway**

AIRPRODUCT AS  
Tvetenveijn 164  
N-0671 Oslo  
Fon. 0047/22 761410  
Fax. 0047/22 761411

**Malaysia**

ROSENBERG MALAYSIA Sdn Bhd  
No.3-00-1 Lorong Batu Nilam 1C  
Bandar Bukit Tinggi 41200 Klang  
Selangor Darul Ehsan, Malaysia  
Fon. 00603 / 3323 3880 to 3881  
Fax. 00603 / 3323 3887

**Sweden**

ROSENBERG SVENSKA  
VENTILATIONS AB  
Box 3250  
S-55003 Jönköping  
Fon. 0046/36187900  
Fax. 0046/36187980

**Greece**

CLIMA MARKET LTD.  
Cyprus Str. 10  
GR-18346 Moschato  
Fon. 00302/1048 25 165  
Fax. 00302/1048 38 157

**Cyprus**

EUROKLIMA LTD  
P.O. Box 1964  
129, Makarios III Ave.  
CY-3509, Limassol  
Fon. 00357/5 336268  
Fax. 00357/5 381874

**Egypt**

EGYPTIAN VENTILATION  
SYSTEMS CO.  
13 Ismail El-Kabbani st.  
Nasr City - EGYPT  
Fon. 00202/4043306  
Fax. 00202/4043306

**Canada**

ROSENBERG FANS CANADA  
125 Traders Blvd. East, Unit#9  
Mississauga, ON  
L4Z 2H3 Canada  
Fon. 001 / 905-502-0326  
Fax. 001 / 905-502-0145

**Spain**

AIRTECNICS  
MOTORS I VENTILADORS, S.L.  
Conca de Barbera 6  
Pla de la Bruguera  
E-08211 Castellar del Valles  
Fon. 0034/93 715 99 88  
Fax. 0034/93 715 99 89

**Great Britain**

CMR CONTROLS  
22 Repton Court, Repton Close  
GB-Basildon, Essex SS 13 1LN  
Fon. 0044/1268 287 222  
Fax. 0044/1268 287 099

**Saudi Arabia**

REFRIGERATION HOUSE  
P.O. Box 1904  
SJ-Riyadh 11441  
Fon. 009/66 147 69 720  
Fax. 009/66 147 69 518

**SAUDI FAN INDUSTRIES**

P.O. Box 2892  
Abha Street - II nd Industrial City  
SJ-AL-Khobar-31952  
Fon. 009/66 3 8821713  
Fax. 009/66 3 8821996

**Indonesia**

PT. DWIRAJAYA SATYA  
Green Garden 1-9 / 33  
RI-Jakarta 11520  
Fon. 0062/215 812334  
Fax. 0062/215 650879

**Singapore**

ROSENBERG EAST ASIA Pte. Ltd.  
Excalibur Centre  
71 Ubi Crescent #08-04  
SGP-Singapore 408571  
Fon. 0065/6846 8866  
Fax. 0065/6846 1129

**France**

ROSENBERG FRANCE  
Z.A.C. de Chassagne  
F-69360 Ternay  
Fon. 0033/472246024  
Fax. 0033/472246067

**ECOFIT**

Z.I. Sud, Rue Marc Seguin  
B.P.No.8  
F-41101 Vendome Cedex  
Fon. 0033/254231454  
Fax. 0033/254722273

**Russia**

ROSENBERG NORTHWEST  
Moskovskij pr. 98  
RUS-196084 St. Petersburg  
Fon. 007/812 322-9680  
Fax. 007/812 388-4384

**ROSENBERG MOSKAU**

ul. Lovatshevskogo office 52  
RUS-117312 Moskau  
Fon. 007/501 7925996  
Fax. 007/501 7925997

**ROSENBERG SIBERIA**

ul. Frynze 96, office 907  
RUS-630005 Novosibirsk  
Fon. 007/3832111715  
Fax. 007/3832111715

**Lithuania**

UAB AGAVA  
Gedimino 47  
LT-3000 Kaunas  
Fon. 0037/037202410  
Fax. 0037/037207414

**USA**

ROSENBERG USA  
1503 Rocky River Road North  
Monroe, NC 28110  
Fon. 001/704 289 5423  
Fax. 001/704 283 7170

**New Zealand**

TEMPERZONE LIMITED  
Private Bag 93303  
NZ-Otahuhu, Auckland  
38 Tidal Road, Mangere  
Fon. 0064/92795250  
Fax. 0064/92755637

**Czech Republic**

ROSENBERG S.R.O.  
Klenci pod Cerchovem 101  
CZ-345 34 Klenci pod Cerchovem  
Fon. 00420/379 775811  
Fax. 00420/379 795222

**ROSENBERG S.R.O.**

Mezi Domky 3/2826  
CZ-130 00 Praha  
Fon. 00420/271 771 160  
Fax. 00420/271 771 240

**Korea**

ROSENBERG KOREA Co., Ltd  
RM 501, Samjung Bldg.,  
515-8 Sinsadong, Kangnam-Ku  
ROK-Seoul 135-888  
Fon. 0082/23 445 8533  
Fax. 0082/23 445 8383

**Thailand**

ROSENBERG THAILAND CO.,LTD  
71/153, Moo 6, Thumhol Bangkokwoat  
Amphur Muang, Prathumthani  
12000 Thailand  
Fon. 00662/977 0424 to 7  
Fax. 00662/977 0911

**Australia**

ROSENBERG AUSTRALIA  
87-89 Woodlands Drive  
AUS-3195 Braeside-Victoria  
Fon. 0061/3-9587-8233  
Fax. 0061/3-9587-8244

**Romania**

ROSENBERG ROMANIA  
Str. Emil Racovita Nr. 25/1  
RO-Sect 4 Rumänien Bucuresti  
Fon. 0040/21-4606790  
Fax. 0040/21-4606790

**Slowenia**

ROSENBERG KLIMA d.o.o.  
Brodisce 26  
SI-1236 Trzin  
Fon. 00386/1 5636490  
Fax. 00386/1 5622188

**Denmark**

COMPPOWER Elektromotorer  
Smedeholm 13A  
DK-2730 Herlev  
Fon. 0045 / 44926620  
Fax. 0045 / 44926602

**U.A.E.**

ROSENBERG MIDDLE EAST  
Sharajah Airport  
P.O. Box 9110  
UAE-Sharajah  
Fon. 00971 / 655 99 006  
Fax. 00971 / 655 91 047

**China**

ROSENBERG VENTILATIONS &  
ENERGY SYSTEMS Co.,Ltd.  
No.28 Bao-Yi Road,  
Songjiang Industrial Park, Shanghai  
PRC-201613 China  
Fon. 0086 / 21 677 414 36  
Fax. 0086 / 21 677 414 35