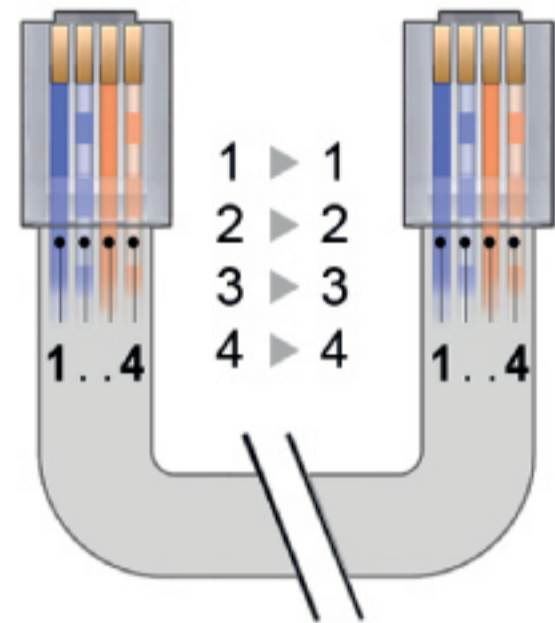


REGLER (DISPLAY)



RJ11-STECKER (4-ADRIGES KABEL)

Verbindung zum Display und zu weiteren Luftschleiern, die als Slave folgen (Baugruppe)



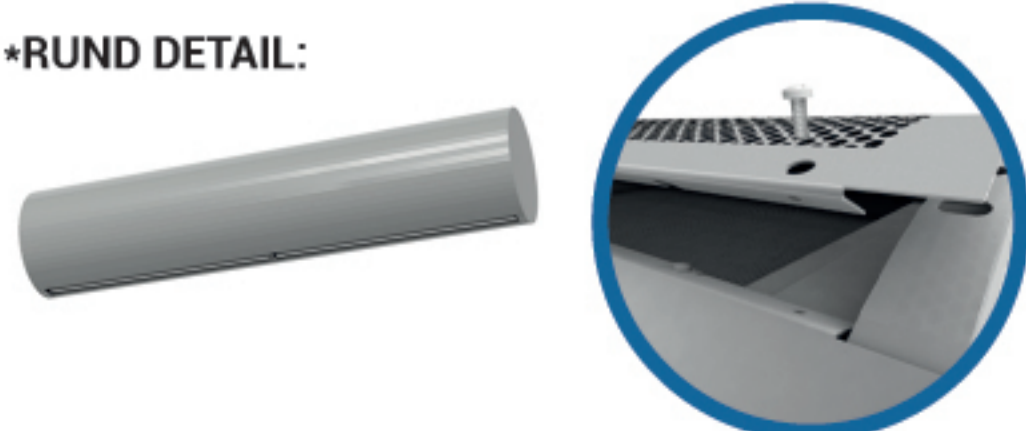
VENTILE (OPTIONEN):

Lineares, modulierendes Ventil **Magnetventil EIN/AUS**

+ 0-10V - GND + 24VDC - GND MOD. VALVE

WARNING ONLY USE SOLID STATE VALVE 220-240Vx1

+RUND DETAIL:

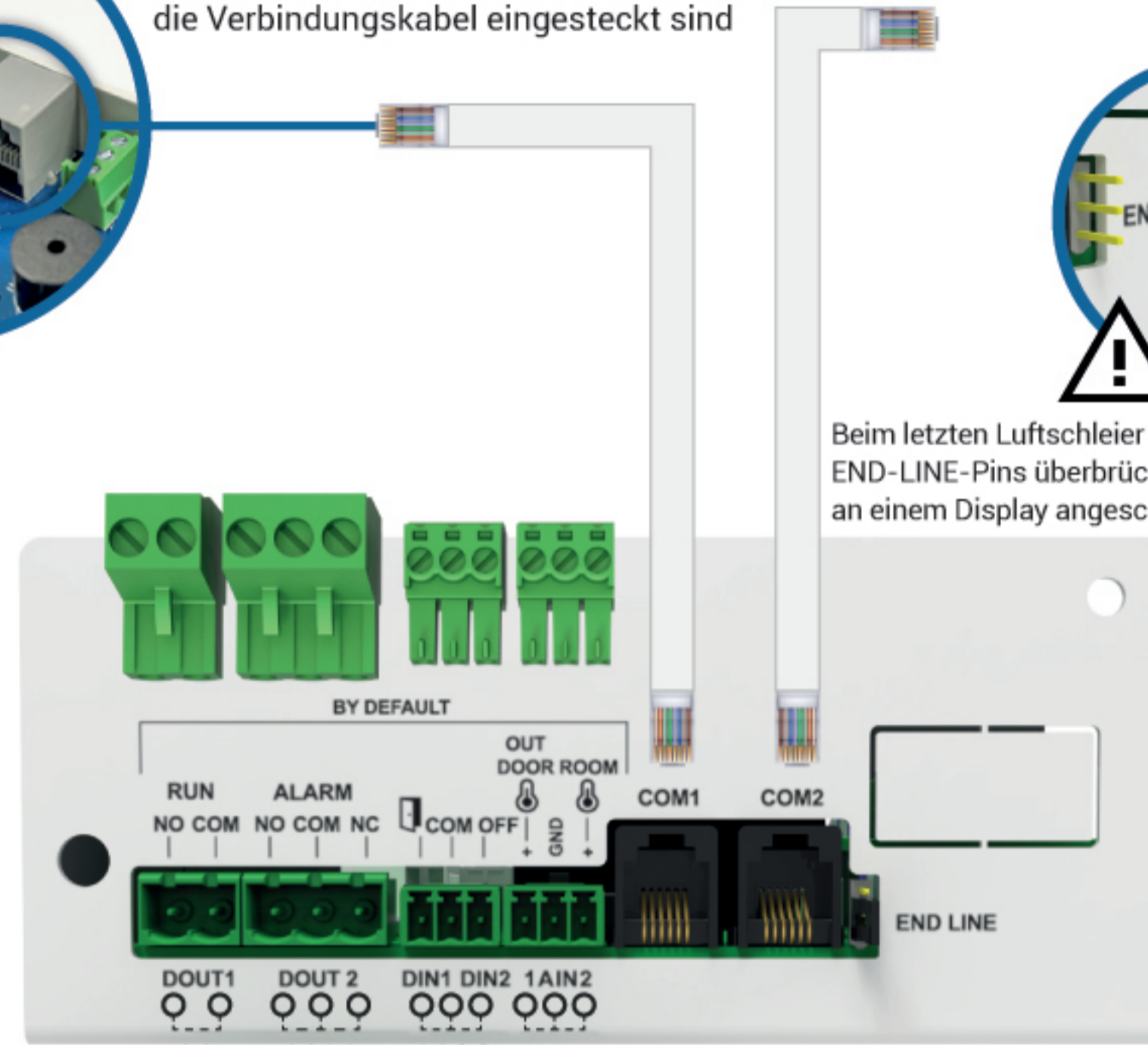


COM1 und COM2 sind gleichwertig, und es macht keinen Unterschied, wie die Verbindungskabel eingesteckt sind

LUFTSCHLEIER-GERÄT 2 (SLAVE)



Beim letzten Luftschleier muss der Stecker die END-LINE-Pins überbrücken, wenn mehrere Geräte an einem Display angeschlossen sind



- (DOUT) BETRIEB (potentialfrei)
- (DIN2) GERÄT AUS
- (DIN1) GEBRÜCKT: TÜR GESCHLOSSEN
- ALARM (potentialfrei) (fehlerfrei geschlossen)
- ALARM (potentialfrei) (fehlerfrei offen)
- (AIN) RAUMTEMPERATUR
- (AIN) AUßENTEMPORATUR

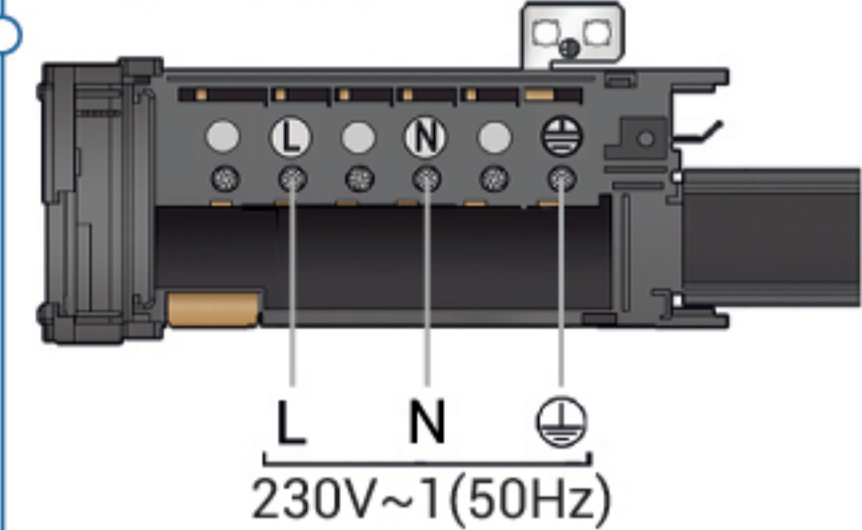
ZEN DETAIL*:



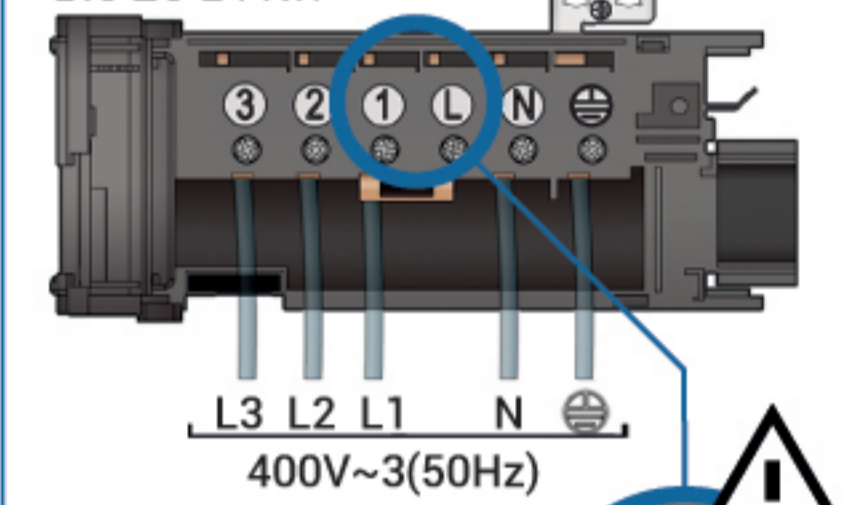
Entfernen Sie die Schrauben und öffnen Sie die Tür.

SPANNUNGSVERSORUNG

WASSER oder UNBEHEIZT



ELEKTRISCHE HEIZUNG BIS ZU 24 KW (MG-, SB-Modelle)



Potential ausgleichsleiter 1 - L

ELEKTRISCHE HEIZUNG



(*) ab 30kW sind Klemmen für 2 Zuleitungen

400V~3 (50Hz)

externer Klemmenanschluss
 interner Klemmenanschluss